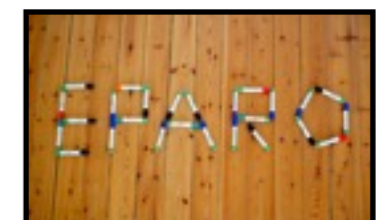
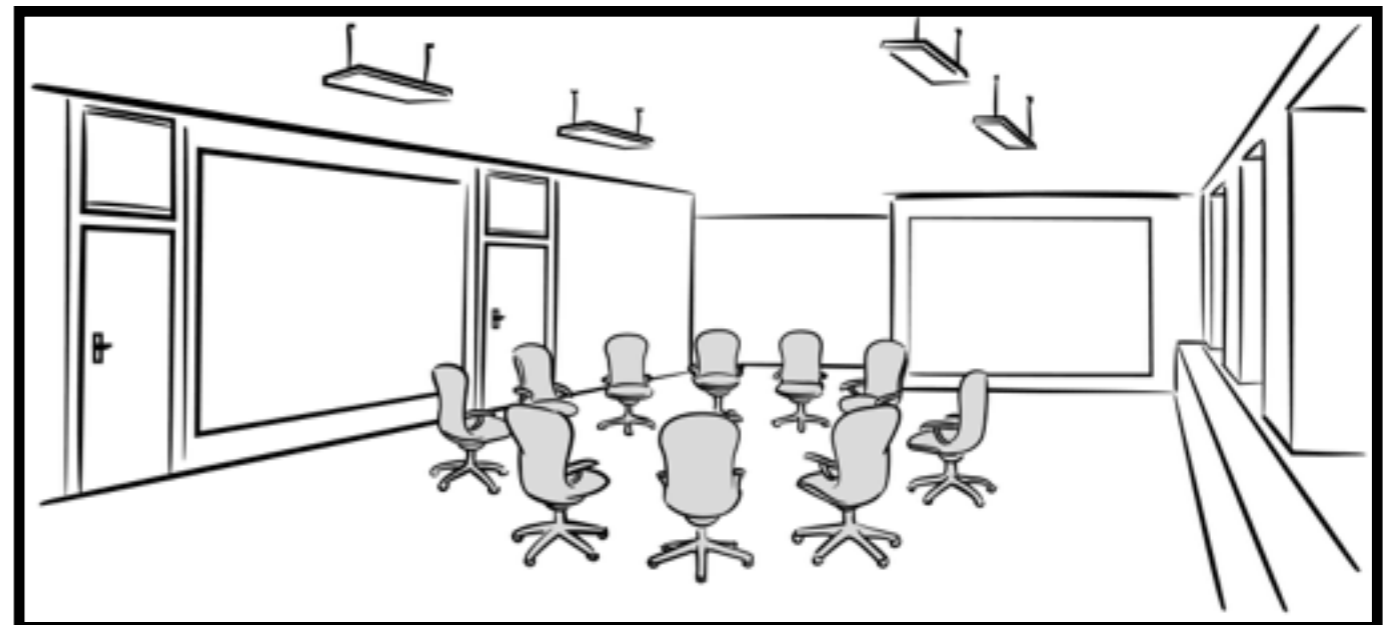
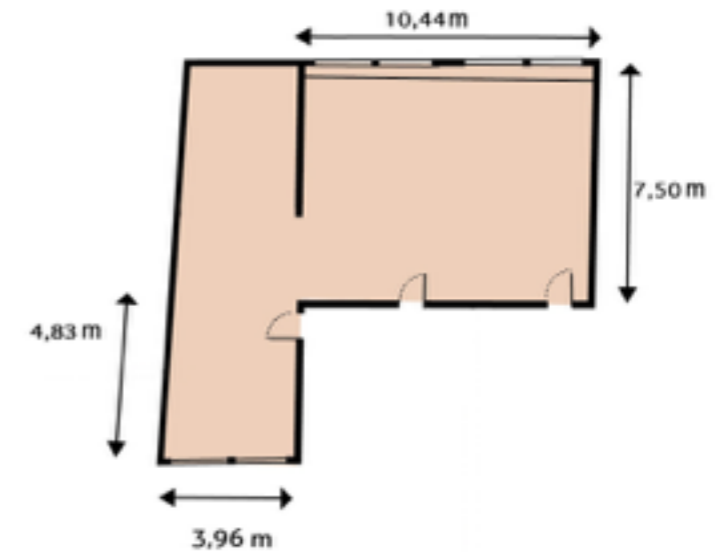


Workshopraum XL

„Unser Workshopraum XL ist ideal für Arbeitsgruppen mit 12 bis 24 Teilnehmern oder Seminare mit bis zu 50 Teilnehmern...“

Ausstattung:

- 100 m²
- Video Beamer mit Apple TV
- Große Whiteboardwand ca. 15 m²
- Flipchart / Moderationswände
- W-Lan
- Moderationsausstattung
- Flexible Bestuhlung



Workshopraum XL

